



**Bæredygtige overnatningsenheder**

# Skitseprojekt

C02-venlige overnatningsenheder med international brandingværdi

Studio Heima, ORCA & The Upcycl

# Team

Studio  
Heima  
oipnrs



THE  
UPCYCL

# Samarbejdspartnere



# Målsætning

**"at være Nordeuropas førende kystferiedestination"**

Ringkøbing-Skjern og Varde kommuner

**"Flere overnatninger, større omsætning og højere gæstetilfredshed."**

Udviklingsplan for Vestkysten

# Koncept



**Stråtage**



**Grundhus af  
naturlige byggematerialer**



**30-50% brug  
af genbrugsmaterialer**



**VOL I**



**VOL II**



**VOL III**



# Stråtage

# Stråtaget

Naturens eget tag  
Det økologiske & bæredygtige valg

- Tagrør rummer ingen tilsætningsstoffer og farlig kemi
- Det er godt for vandmiljøet
- Sammenlignet med tagpap og tegl sparer stråtaget miljøet for mere end 60% CO<sub>2</sub>
- Stråtage kan have en levetid på op til 50 år.





# Stråtaget

## Kulturarv Områdets egenart

- Lokalproduktion - Tagrør vokser naturligt i området og dyrkes og høstes bl.a. i Ringkøbing Fjord.
- Der er en lang og stolt tradition for tækkede tage i området. De tækkede tage har en helt særlig æstetik og identitet som vi har fortolket og arbejdet videre med i projektforslaget



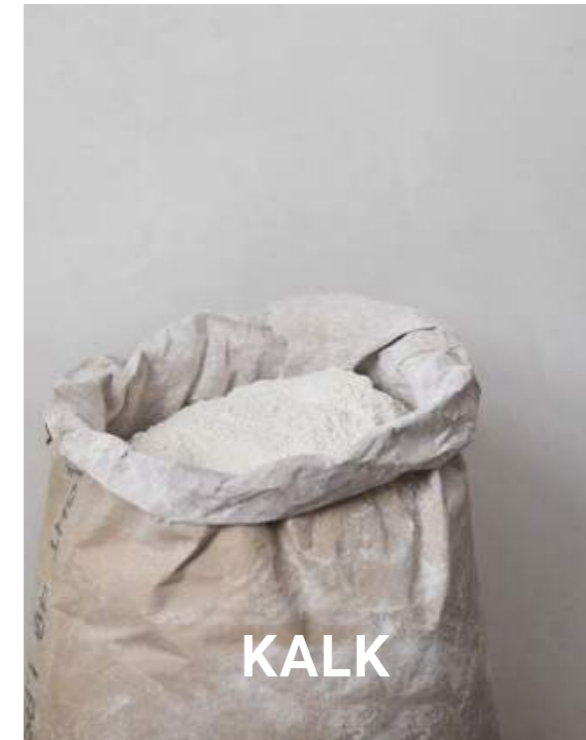
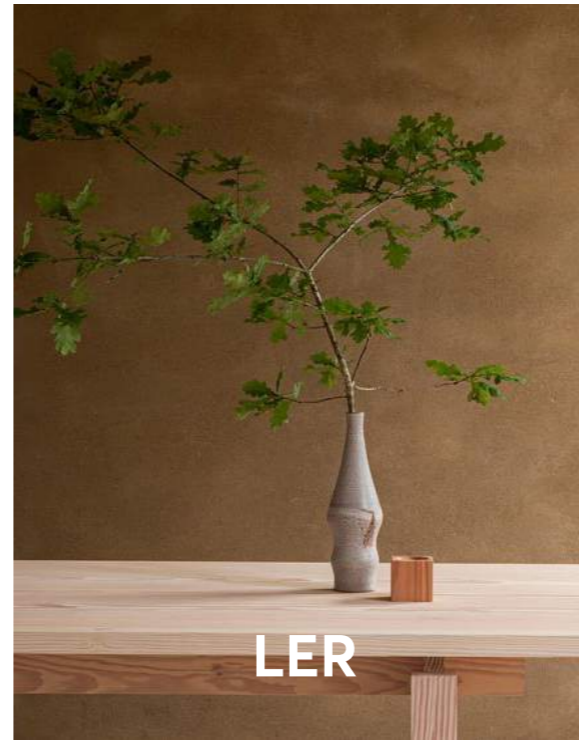




# Naturlige byggematerialer

# Naturlige & sunde materialer

- Vores tilgang til sundt byggeri starter ved omtanke for mennesket og for fremtidige generationer.
- Ved at bruge gode, naturlige materialer hvor det er muligt, kan vi aflaste klimaet og skabe et sundt og allergivenligt indeklima
- I projektet arbejder vi med naturlige og sunde materialer i alle aspekter; fra bygningskonstruktion til maling og overfladebehandlinger.





# Genbrugsmaterialer

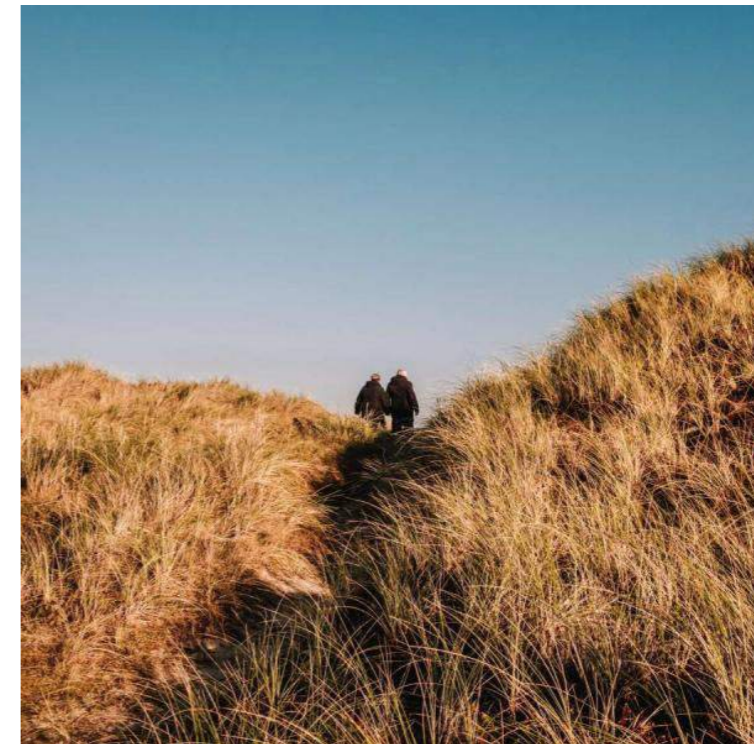
# Gevinster ved genbrug



**Høj materialekvalitet**



**Sundt byggeri**



**Bæredygtig adfærd**



# Genbrugsmaterialer i hytterne

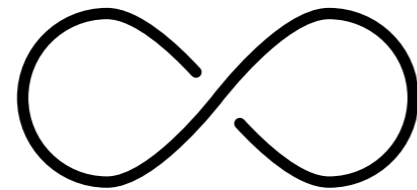
- Synlige overflader
- Tekstiler
- Bærende konstruktioner



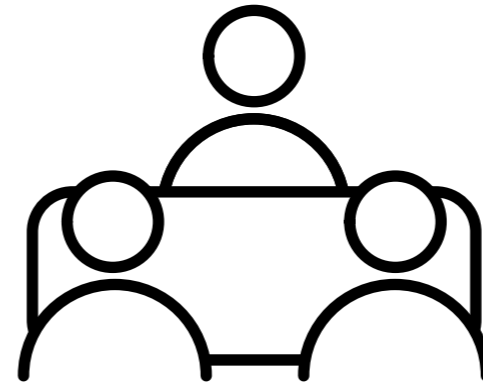
# Vores proces



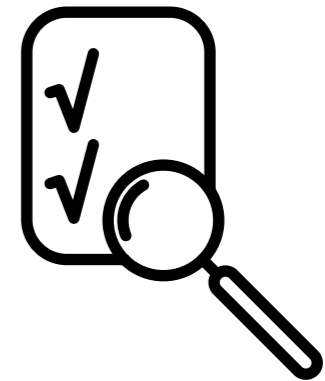
**Vi identificer potentialerne**



**Vi anvender tilgængelige materialer**



**Vi vejleder de involverede parter**



**Vi sikre synlige resultater**



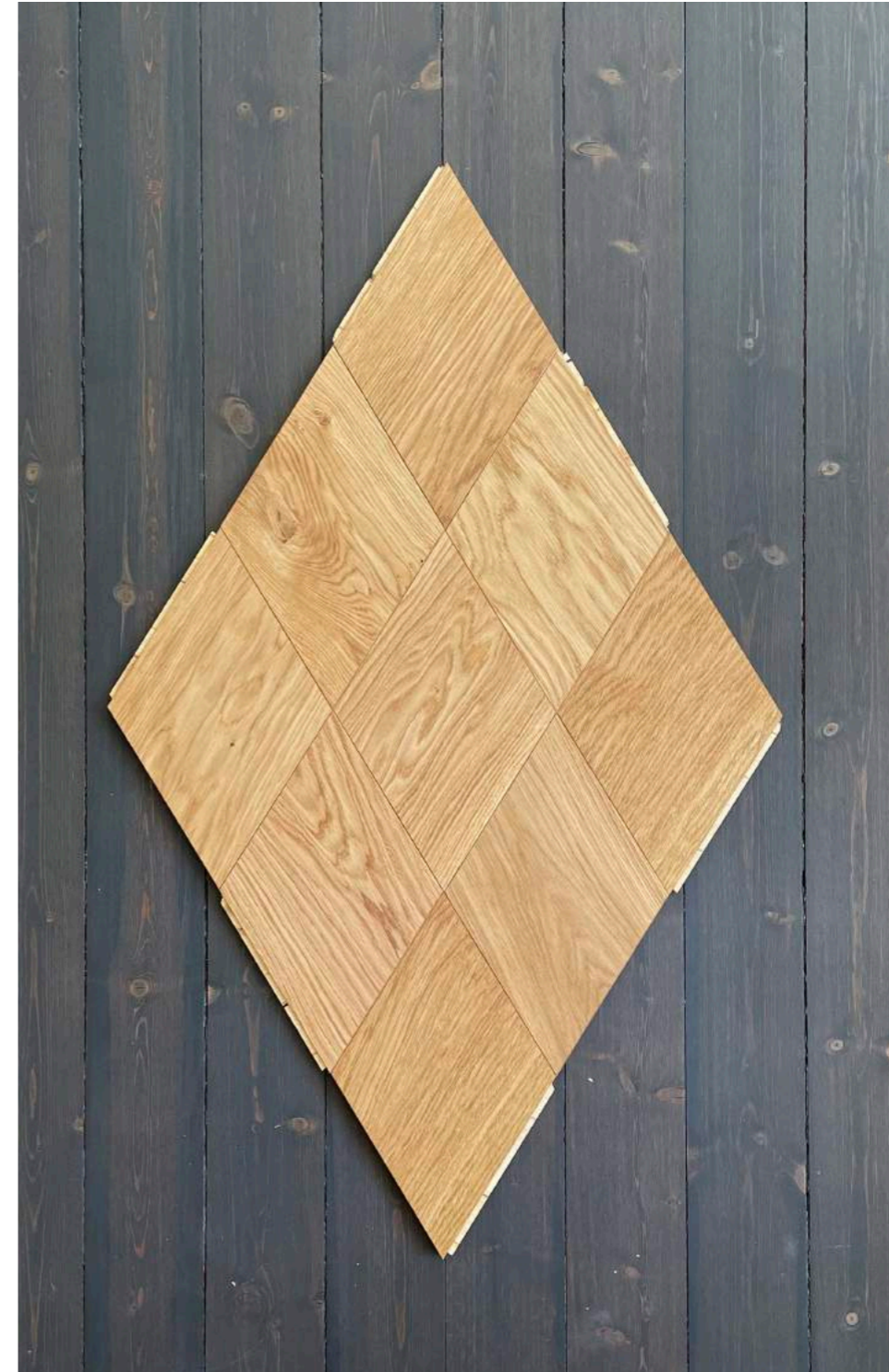


# Udgangspunkt i eksisterende materialer

- Direkte genbrug
- New Waste: Overskud, afskær og rester
- Upcyclede løsninger



CPH Carpenter X Wiking Gulve -  
Parketgulv



# Anskaffelse af genbrugsmaterialer

Kendte leverandører

TR. Træ (Direkte genbrug og overskud)

M. Metal (Overskud)

K. Klinker (Direkte genbrug og Upcycling)

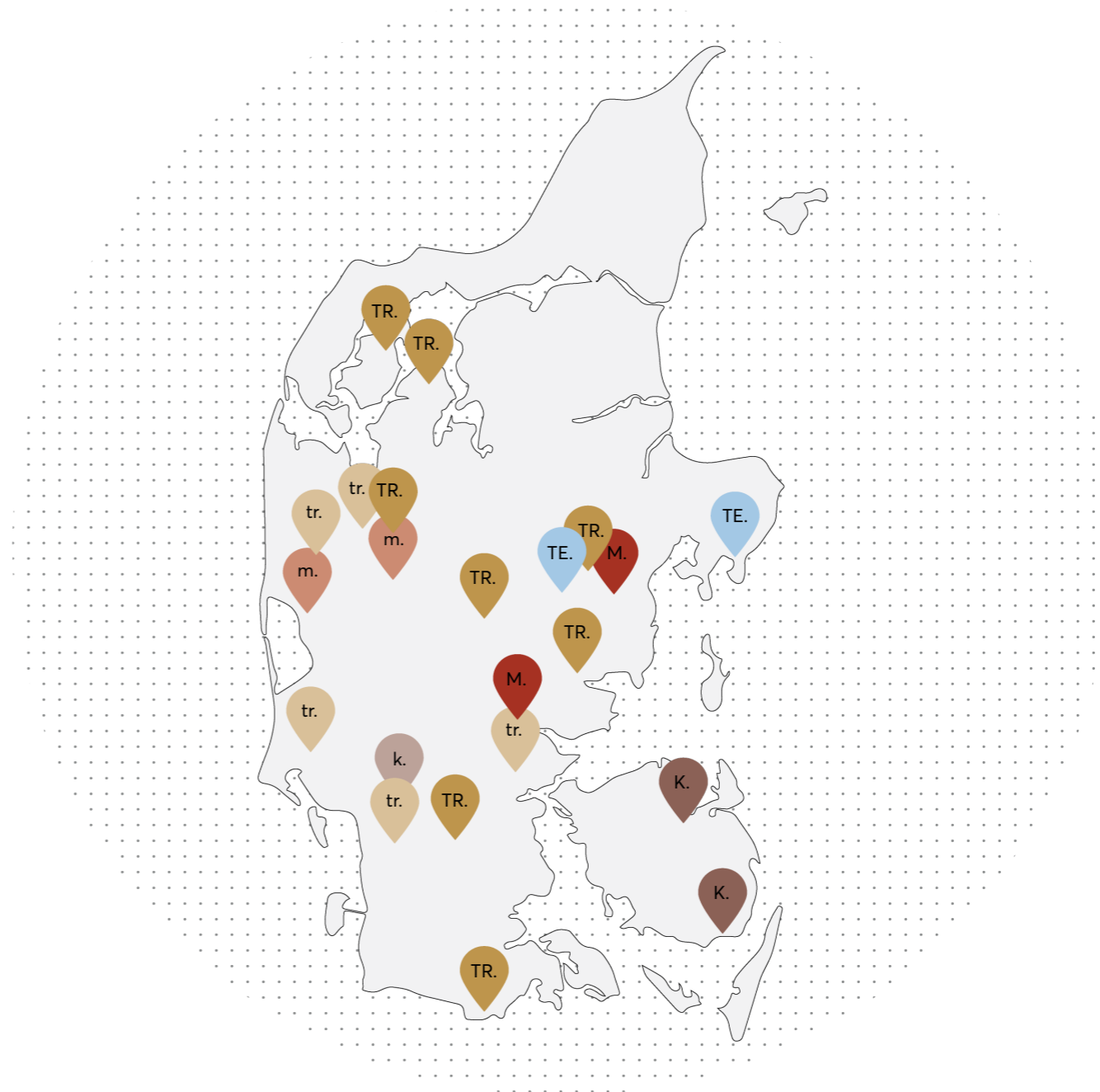
TE. Tekstil (Overskud)

Potentielle leverandører

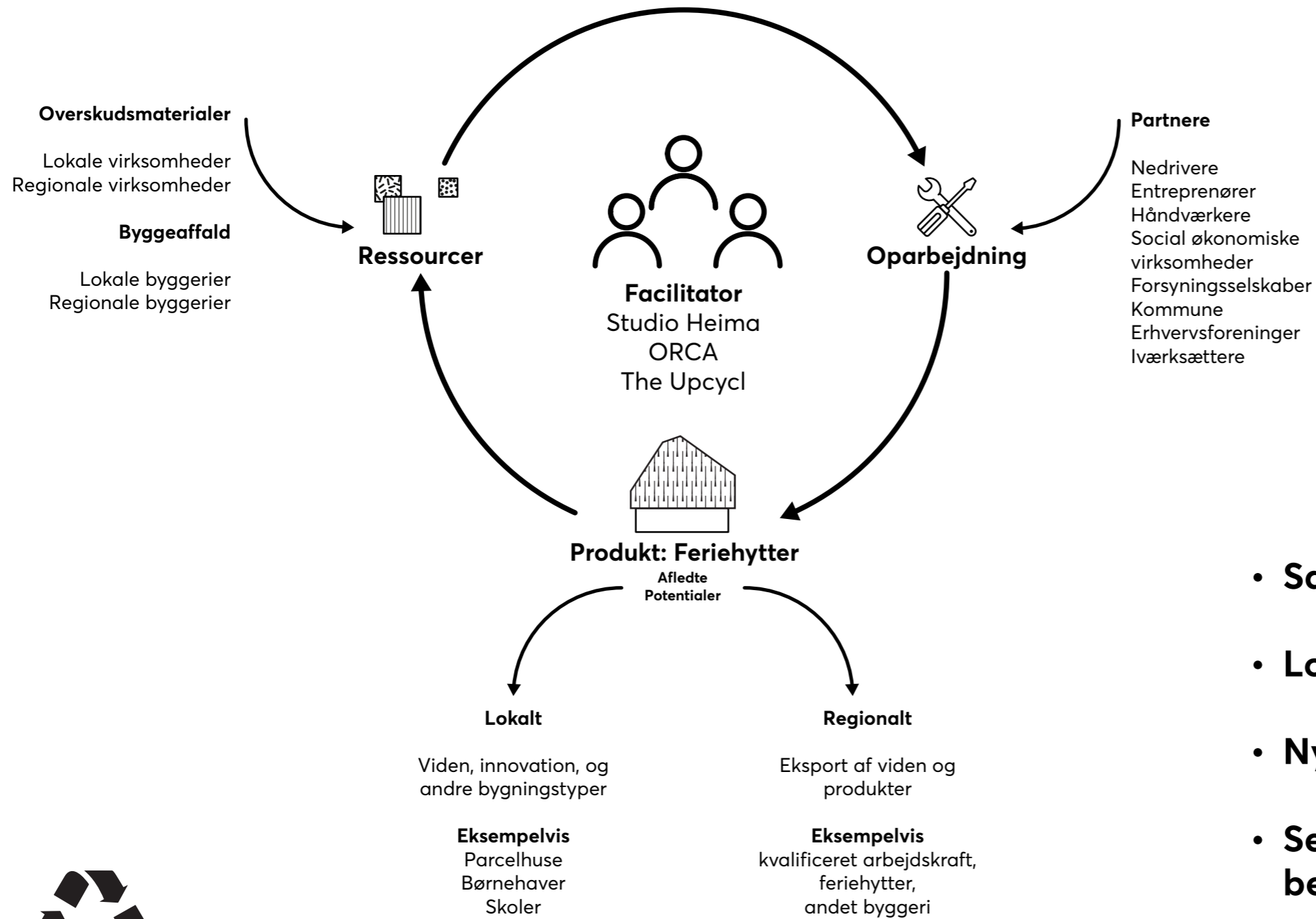
tr. Træ (Direkte genbrug og overskud)

m. Metal (Overskud)

k. Klinker (Direkte genbrug og Upcycling)



# Cirkulær symbiose



- **Samarbejde gør os klogere**
- **Lokalt forankring gør os stærkere**
- **Nye forretningspotentialer affødes**
- **Selv de helt små tiltag har stor betydning**

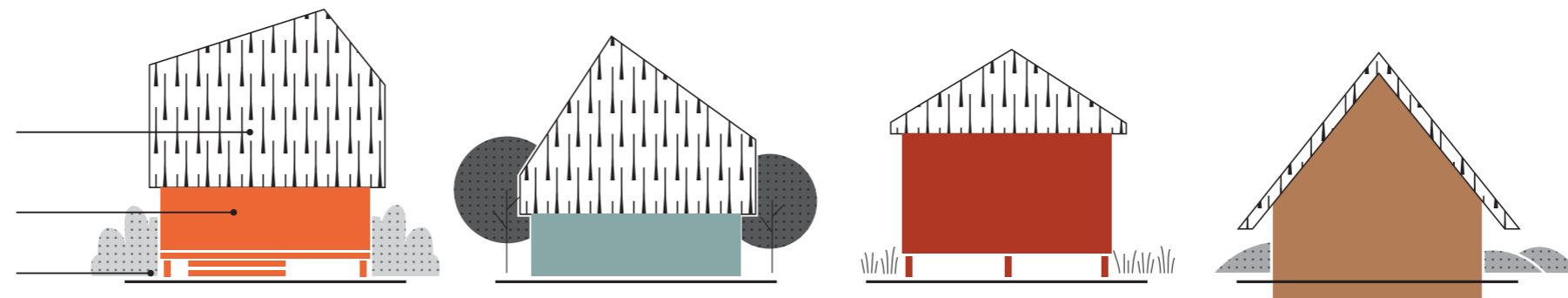


# Koncept - opsummering

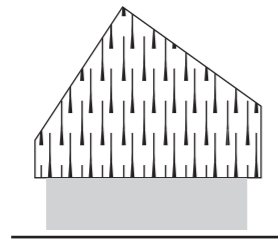
# Et fleksibelt koncept

Enhederne kan tilpasses det specifikke steds egenart og bygherres ønsker

Stråtag - samme tagmateriale  
Genkendelighed - områdets egenart  
Skiftende byggematerialer  
Skiftende natur



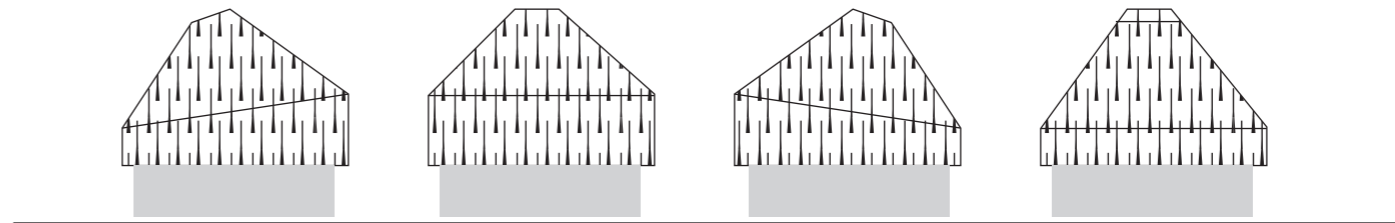
# Enkeltstående og i grupper



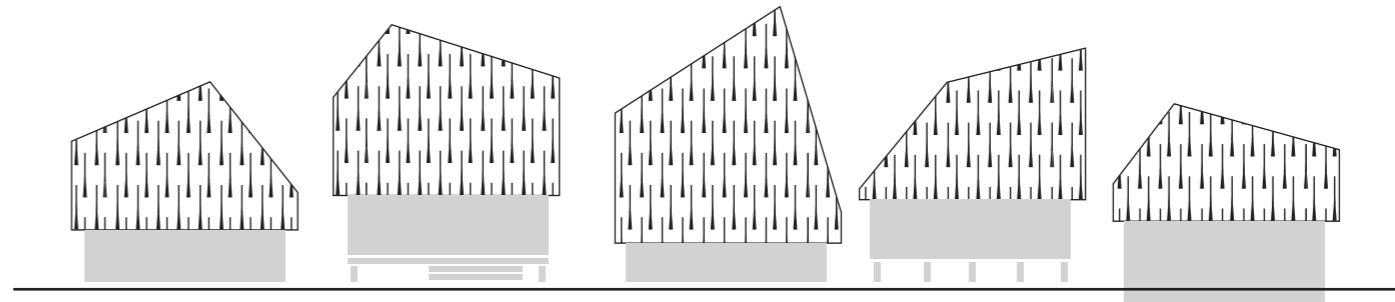
Enkeltstående enhed

Stråtag

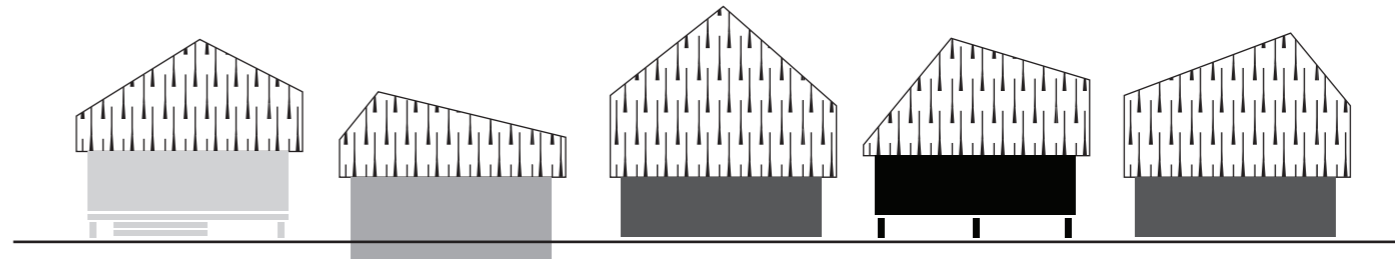
Identiske enheder.  
Forskellig placering. Evt.  
justeringer i åbninger i  
facade og tag.



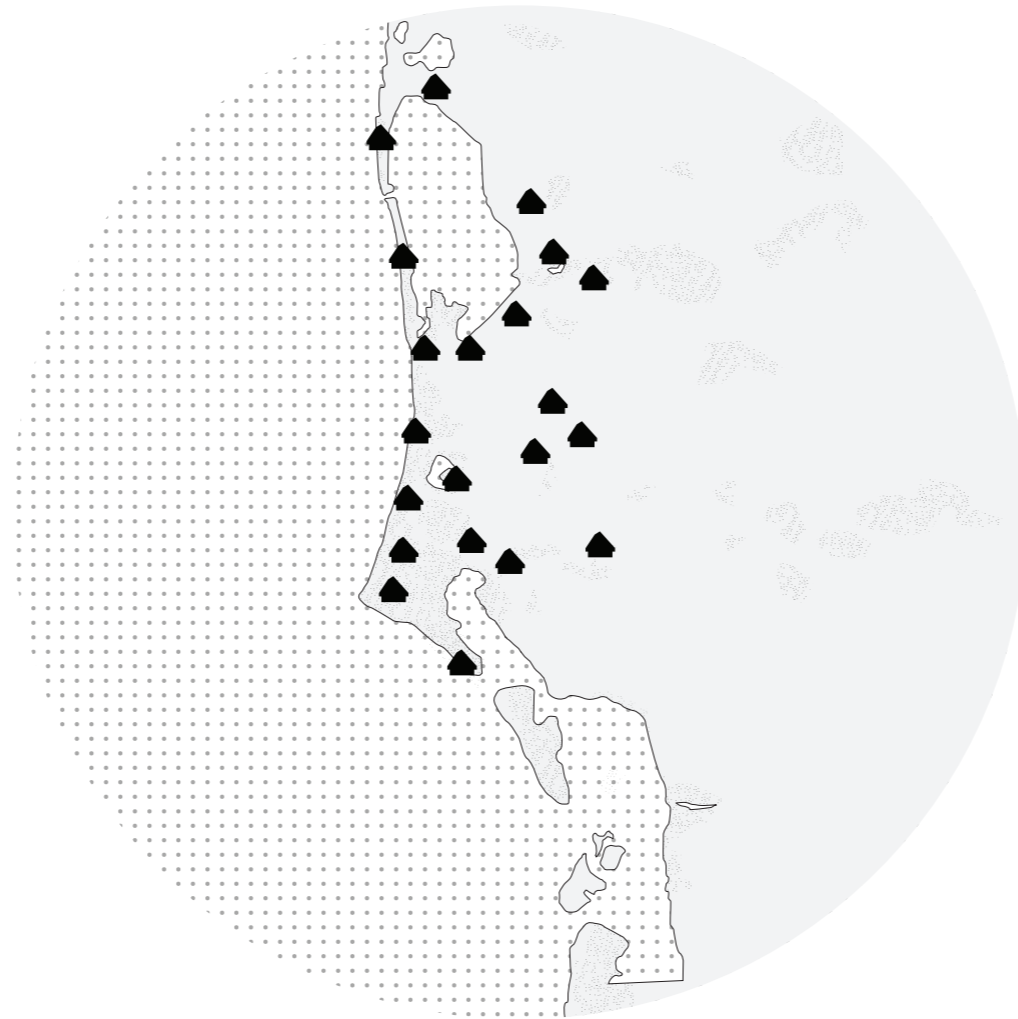
Samme byggematerialer.  
Forskellige udtryk på  
enheder.



Forskellige  
byggematerialer.  
Forskellige udtryk på  
enheder.



# Identitet & brandingværdi



**En klynge af enheder der sammen skaber stærk brandingværdi.  
Bliver en del af bygningskulturarven på stedet.**

# Tektoniske principper

- **Stråtage**
- **Grundhus af naturlige byggematerialer**
- **30-50% genbrugsmaterialer**
- **Naturen op til huset**
- **Læ og defineret ophold**
- **Isenesat ankomst**
- **Enkeltstående og i grupper**
- **Vinter og sommerturisme**
- **Afstand mellem overnatningsenheder/  
mellemlummet som kvalitet**



# Interiør principper

- Dagslys
- Udsigt
- Kontakt til naturen og omgivelserne
- Varierede rummeligheder
- Farver
- Taktilitet
- At sove er en oplevelse
- Små fortællinger



# Bæredygtige overnatningsenheder

## Skitseforslag

# STRAA

## Overnatningsenheder

**VOL I**  
**2 personer**  
**30m<sup>2</sup>**

**Par**

**Græs & vådområde**

*Det åbne landskab  
Det lange kig & naturens kræfter*

**VOL II**  
**4-6 personer**  
**45m<sup>2</sup>**

**Familie**

**Plantage/skov**

*Det omsluttende landskab  
Tryghed og hygge*

**VOL III**  
**2 personer &**  
**4-6 personer**  
**30-45m<sup>2</sup>**

**Fællesskab**

**Campingplads**

*Landsbyen  
Aktivitet, liv & fællesskab*



**VOL I**



**VOL II**



**VOL III**

# Hvad er straa?

## Målsætning:

**At skabe bæredygtig,  
funktionel arkitektur med  
atmosfære & sjæl i tråd med  
stedets ånd**

- Straa er bæredygtighed
- Straa er et fleksibelt koncept som kan tilpasses stedet og bygherrens behov
- Straa er en serie af enheder der er i familie med hinanden, bygget i tråd med stedets egenart.
- Straa er unikke oplevelser fortalt gennem naturen, fortællinger, det menneskelig blik og arkitekturen
- Straa er en helhedsoplevelse

# STRAA VOL I

*Det åbne landskab - græs og vådområde*

**Designparametre:**

- Antal gæster: 2 Personer
- Størrelse: 30m<sup>2</sup>
- Højde: 4m
- Prisoverslag 950.000 dkr.

**Koncept:**

- Det lange kig & naturens kræfter

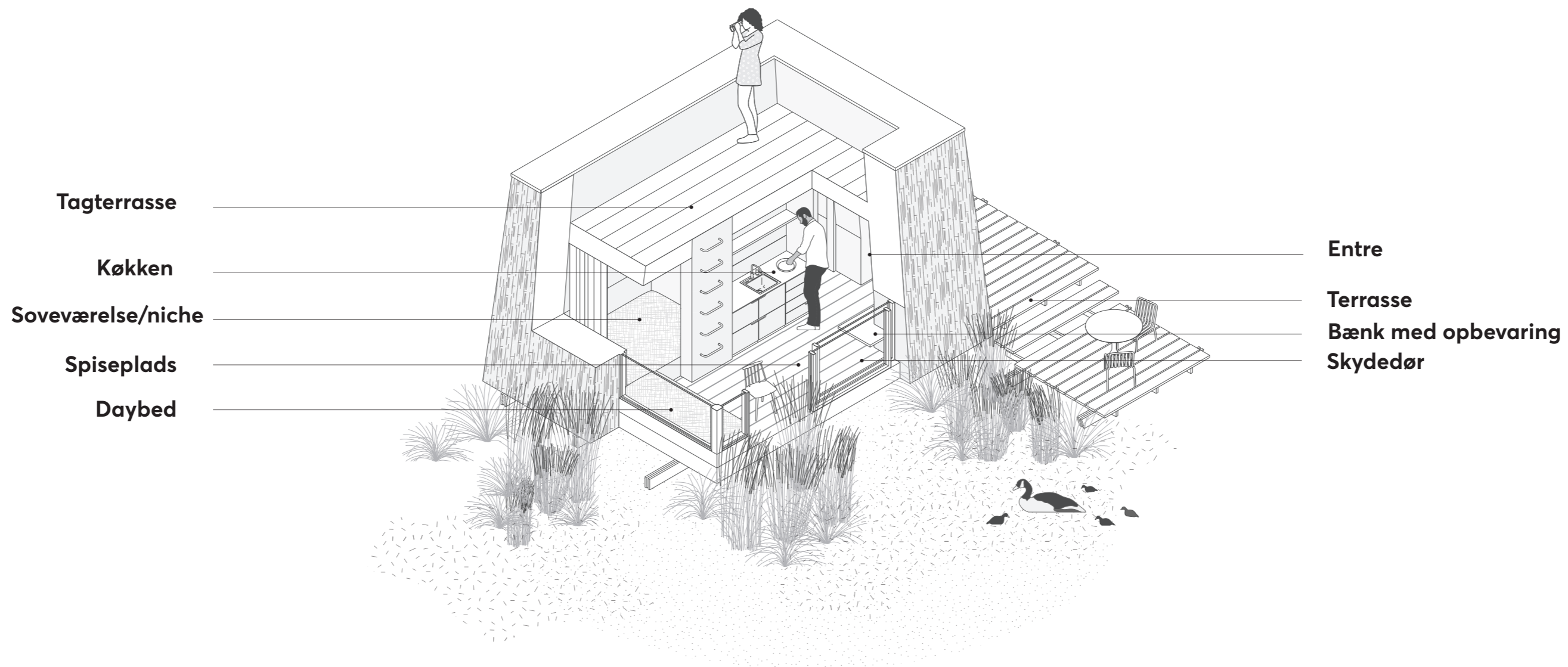
**Landskab:**

- Høje græsser, rørskov og spredte buske

**Materialer:**

- Tækket facade
- Gulv af genbrugsplanker
- Væg- og loftsbeklædning af genbrugsbrædder





Isometri



*Stedspecifikke elementer indarbejdet i designet:*

### **Niveauer:**

Hytten opleves i flere niveauer.

- Terrassen: du sidder i læ fra vestvinden, og er del af rørskovens og det vilde landskab.
- Stuen: du får fornemmelsen af at svæve over landskabet med det lange kig ud over naturens vilde kræfter.
- Nichen: den intime og hyggelige soveniche skaber rum og ro til den gode søvn og tosomheden.
- Taget: du får et helt nyt perspektiv og overblik over landskabet fra hyttens tag.

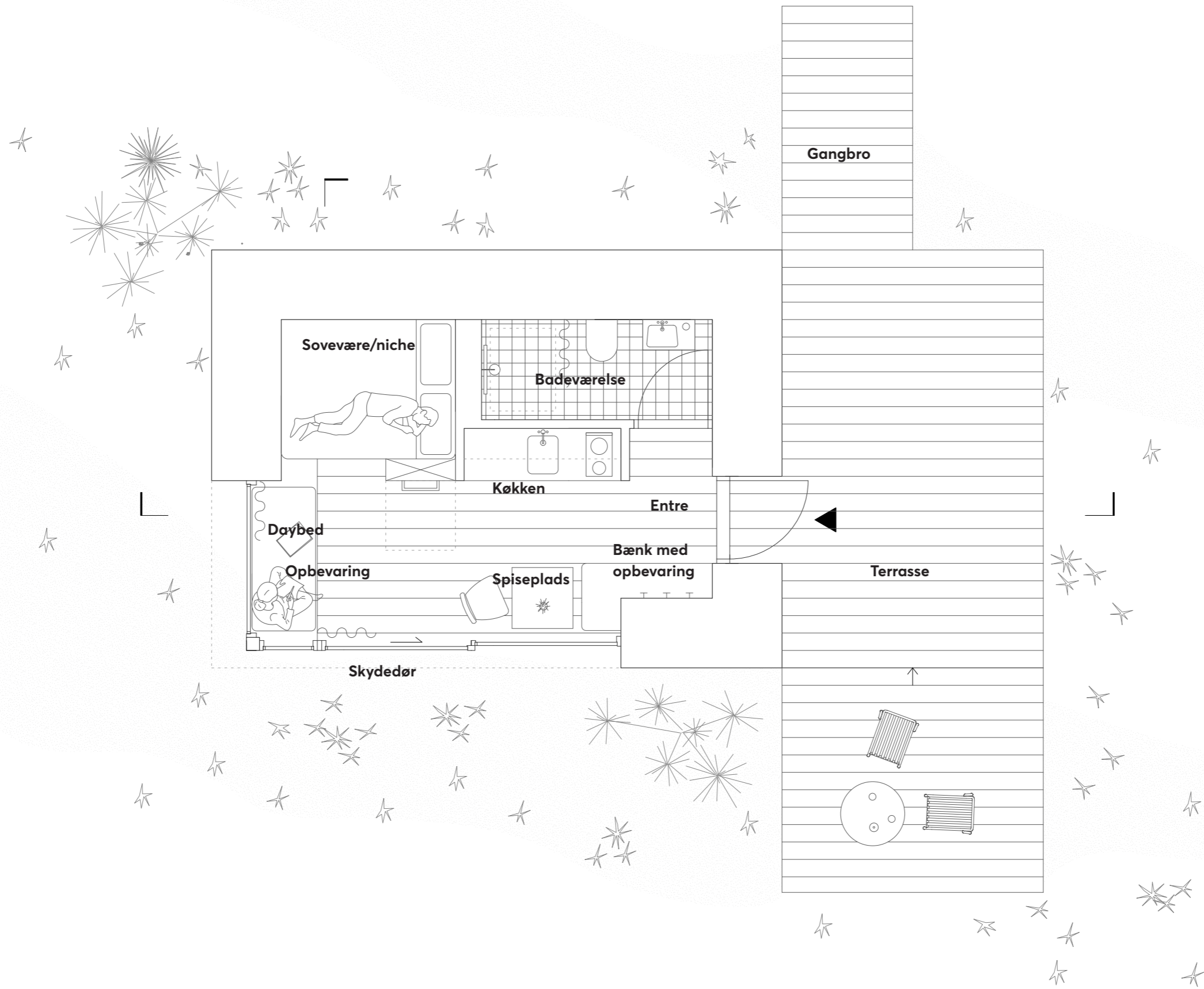
### **Åbninger:**

- Åbningerne er rettet mod det vindblæste og smukke landskab, det lange, horisontale kig.

### **Farver:**

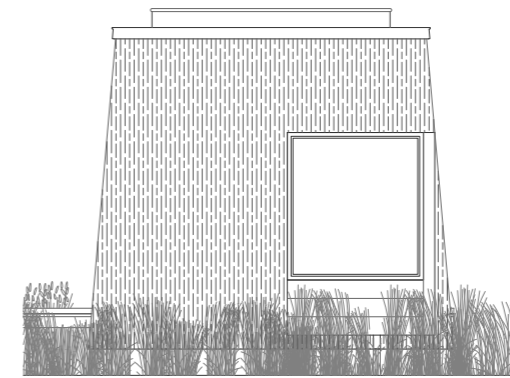
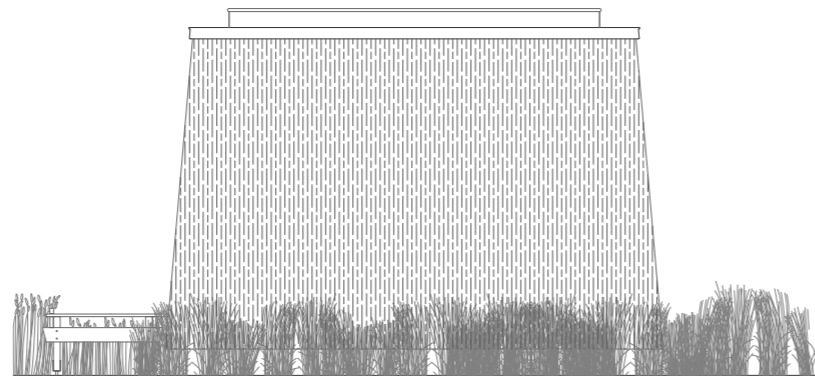
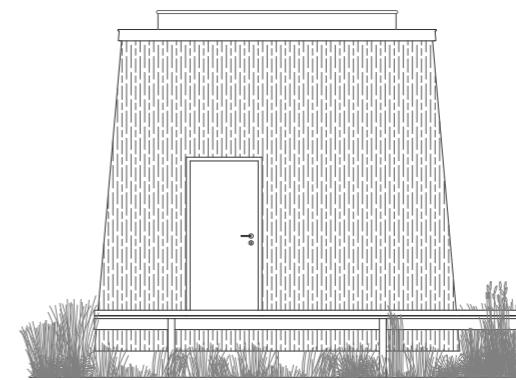
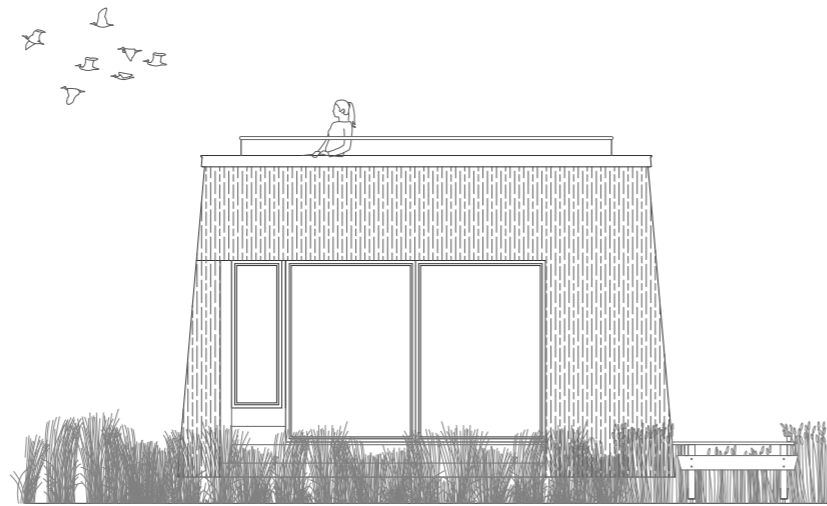
- Græssede og varme farver som forholder sig til landskabet





Plan 1: 50







Parkering

Sø

Udebruser

Udkigspunkt

Gangbro

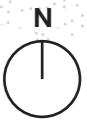
Fællesterrasse

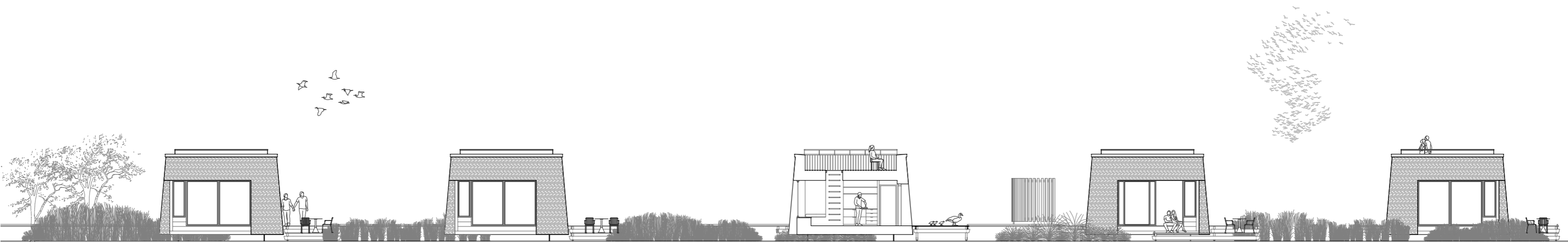
Fællesterrasse

Overnatningsenhed

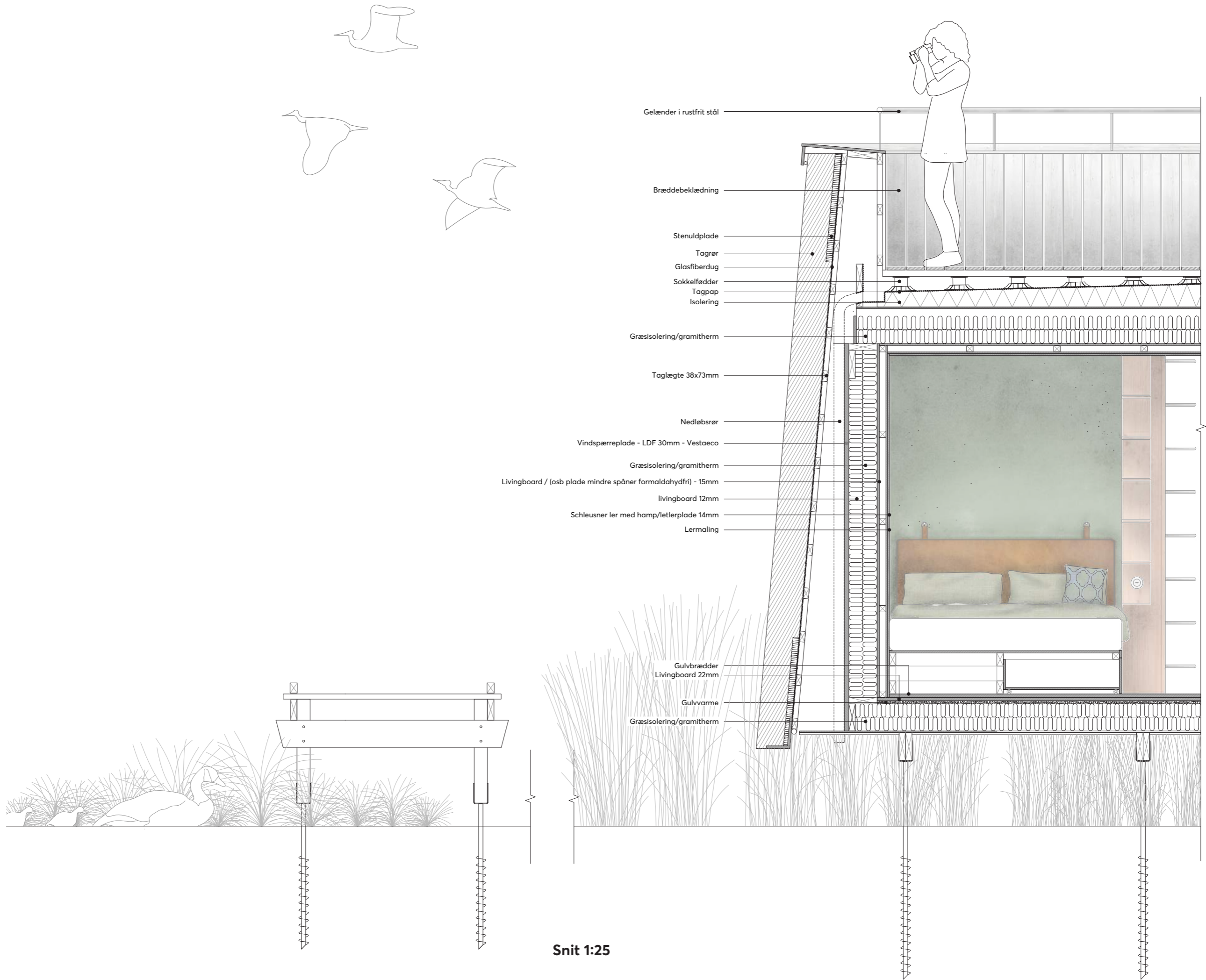
Græslandskab

Plan 1: 200





Snit 1: 200



Snit 1:25

# STRAA VOL II

*Det omsluttende landskab -  
Plantage / Skov*

**Designparametre:**

- Antal gæster: 4-6 Personer
- Størrelse: 45m<sup>2</sup>
- Højde: 5m
- Prisoverslag: 1.500.000 dkr.

**Koncept:**

- Tryghed og hygge

**Landskab:**

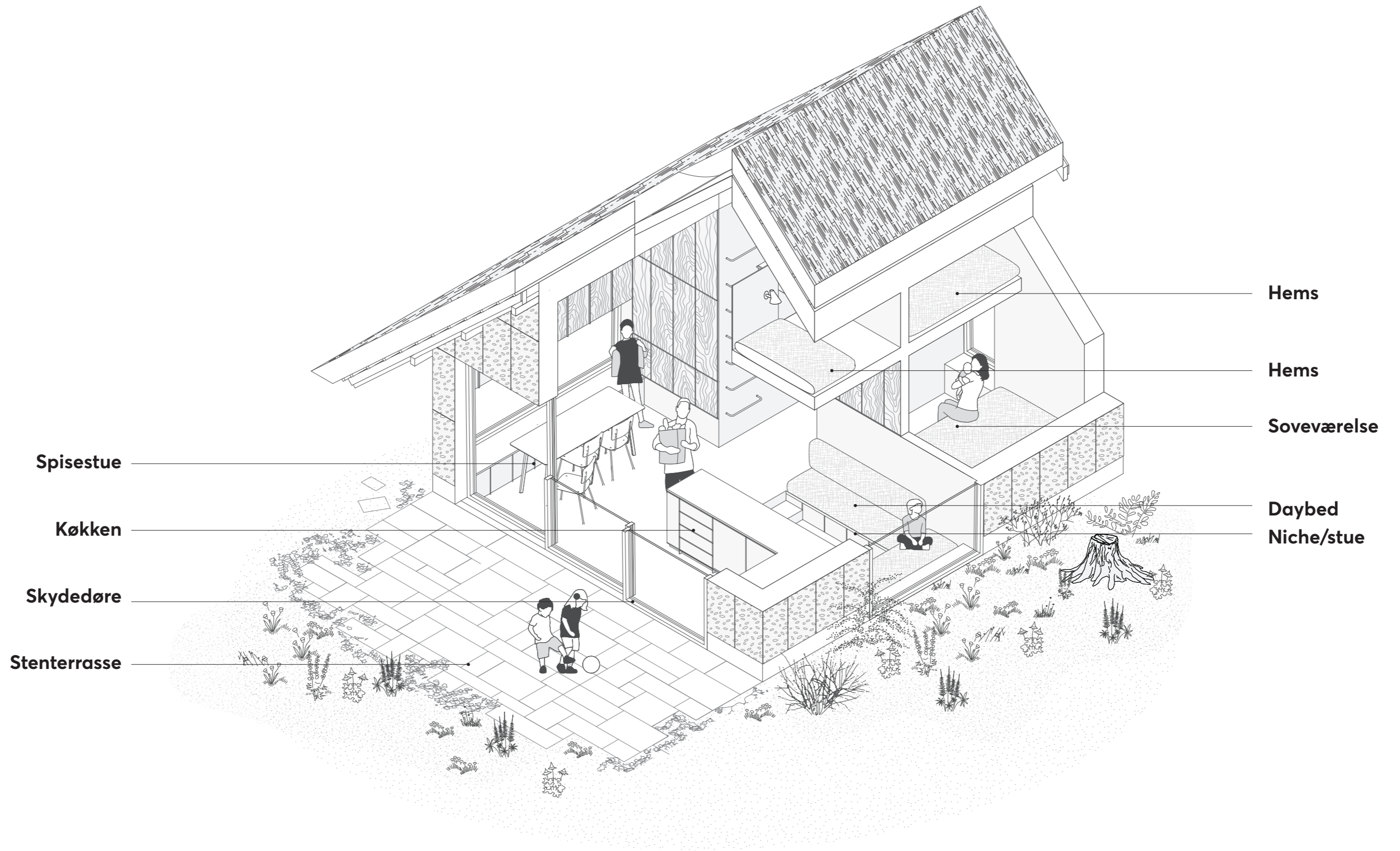
- Tætplantet fyr, gran, bør, birk og røn.
- Underskov med mos, bregner, anemoner og martsviol

**Materialer:**

- Tækket tag
- Facade beklædt med kork
- Indervægge af genbrugt krydsfinér
- Indervægge i niche af lerpuds
- Gulv af ler







*Stedspecifikke elementer indarbejdet i designet:*

**Strå:**

- Stråtagets æstetik skaber harmoni med skovens natur.
- Jordnært og traditionelt.
- Det store tag "grounder" huset og skaber jordforbindelse og tyngde.

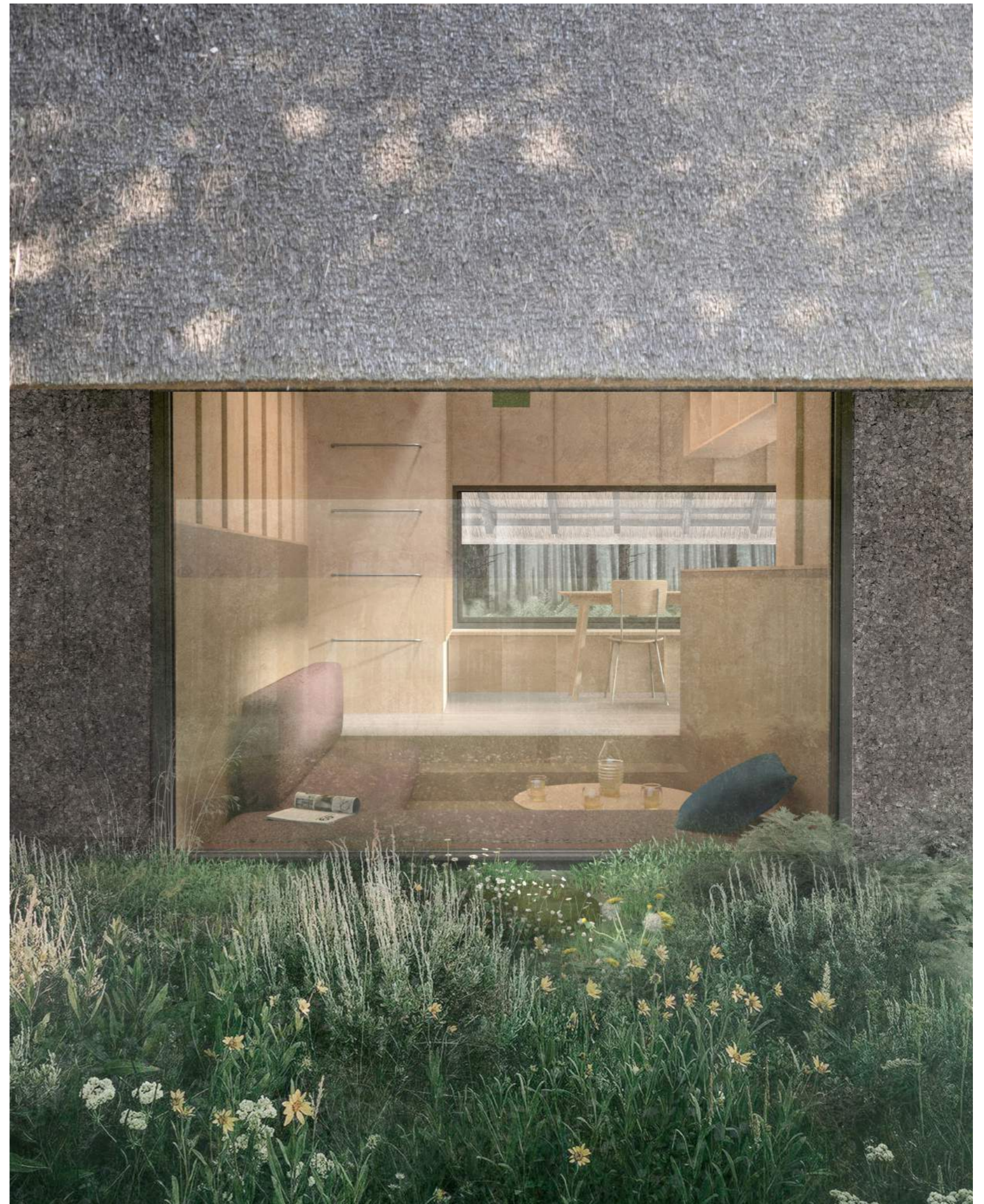
**Niveauer:**

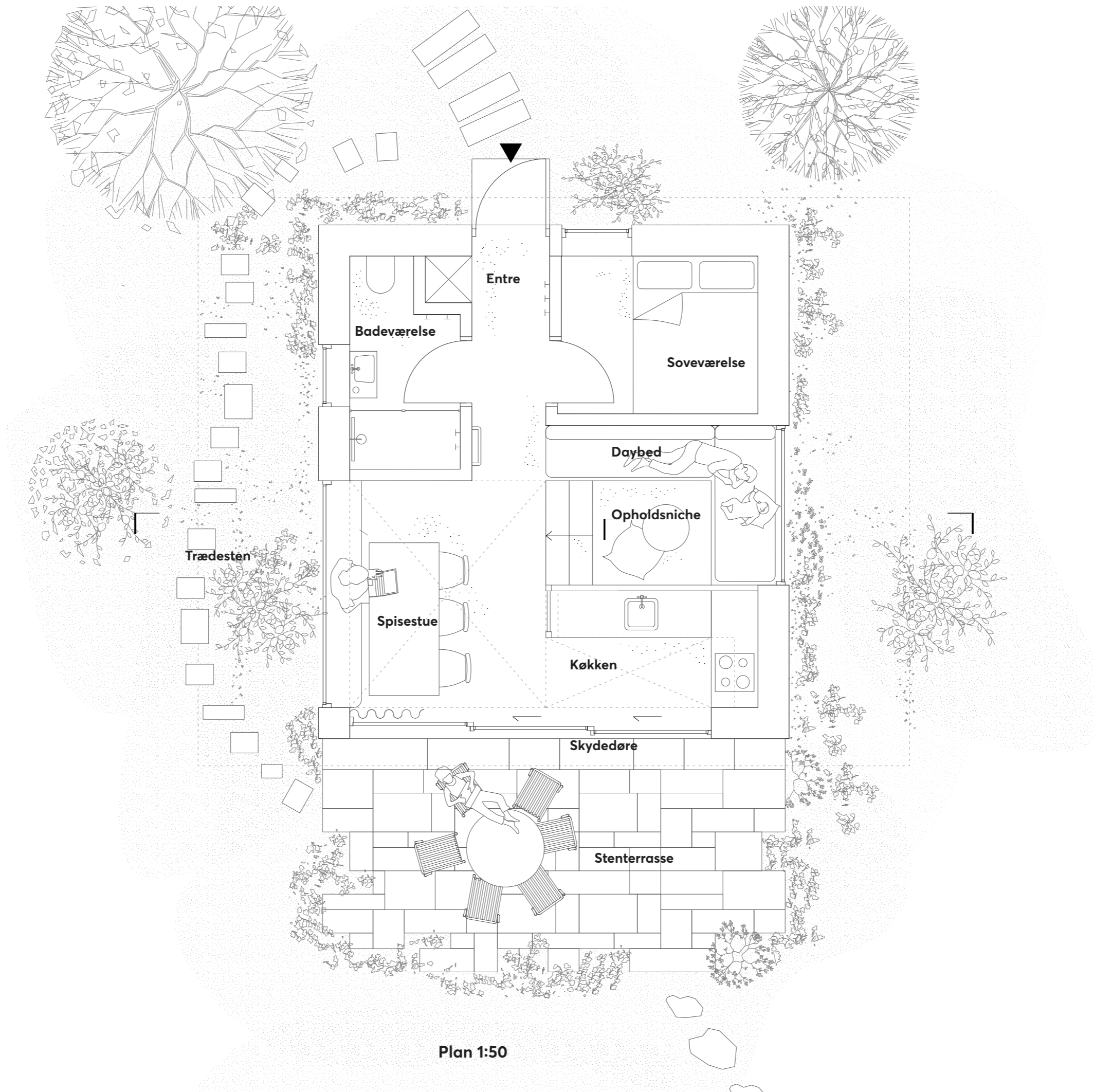
Hytten opleves på tre niveauer.

- Køkkenalrum: plan med landskabet hvor ude og inde flyder sammen med plads til leg og aktivitet
- Opholdsniche: Ligger to trinniveauer under stueplanen og er et intimt rum med plads til ro.
- Sovenicher: du kravler op i sovenicherne, tilbagetrukket fra husets andre funktioner.

**Farver:**

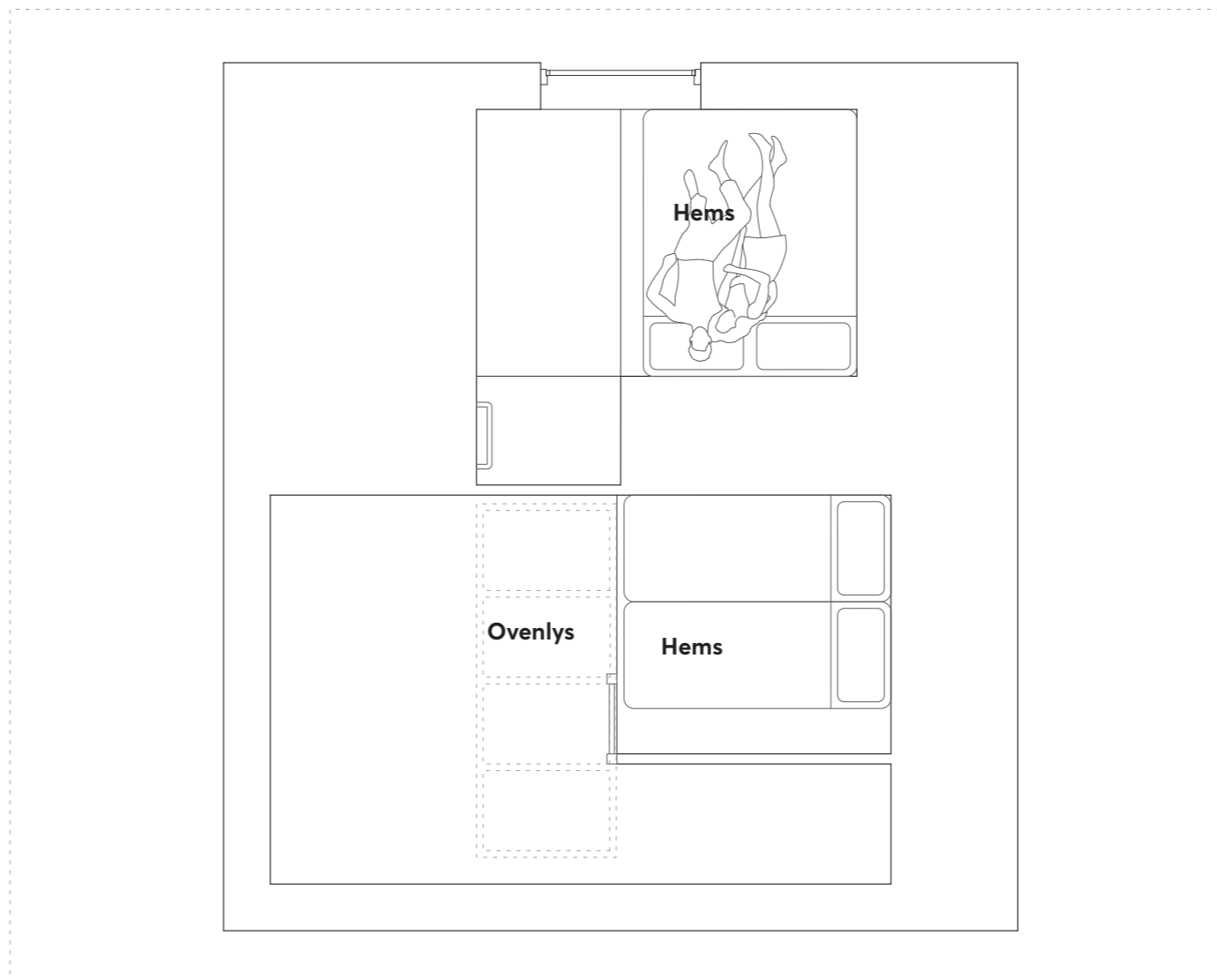
- Røde, brune jordfarver.





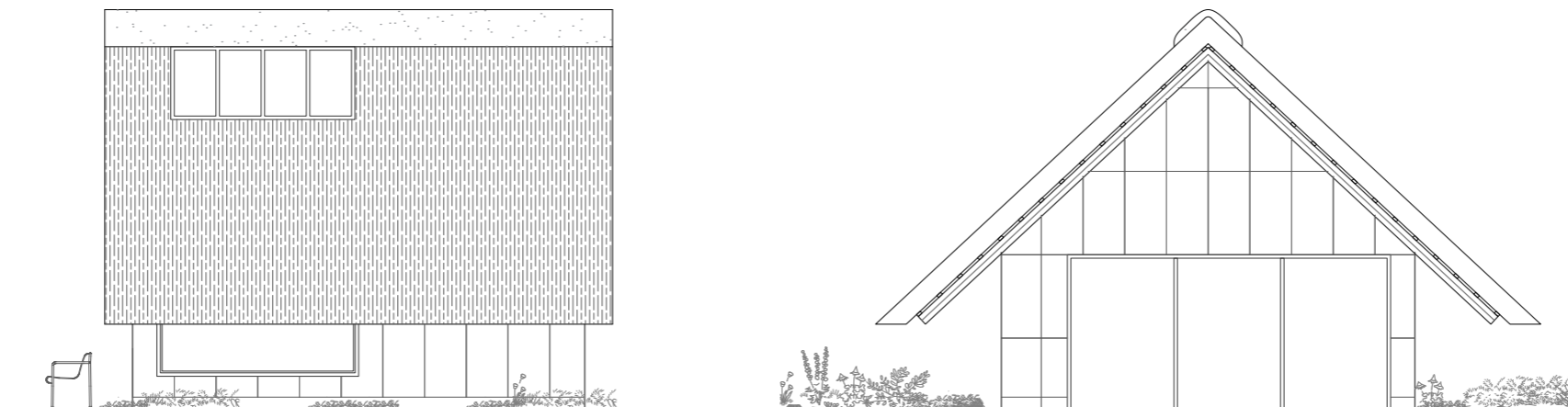
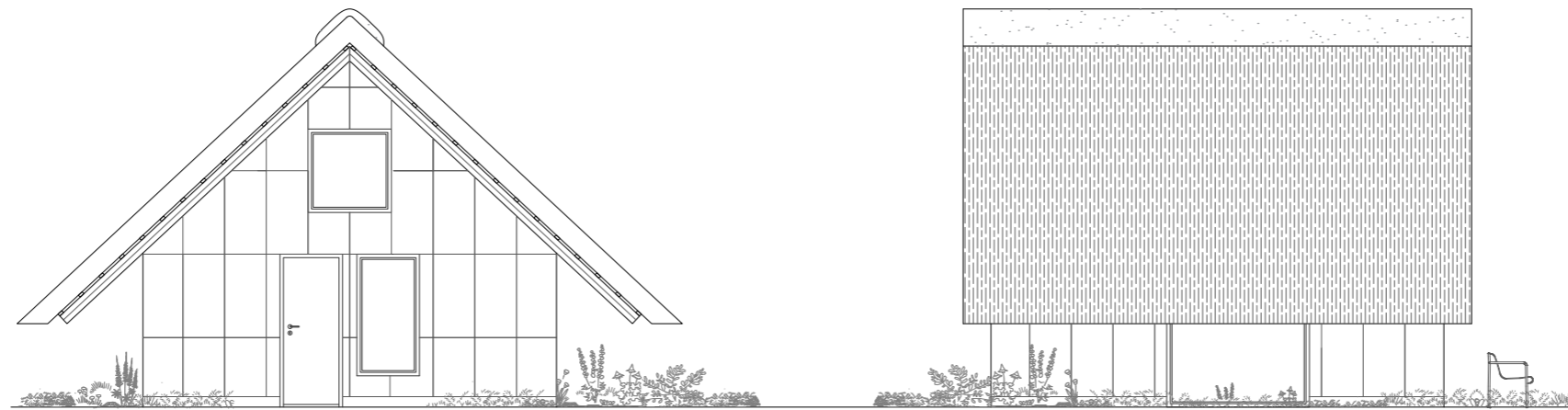
Plan 1:50



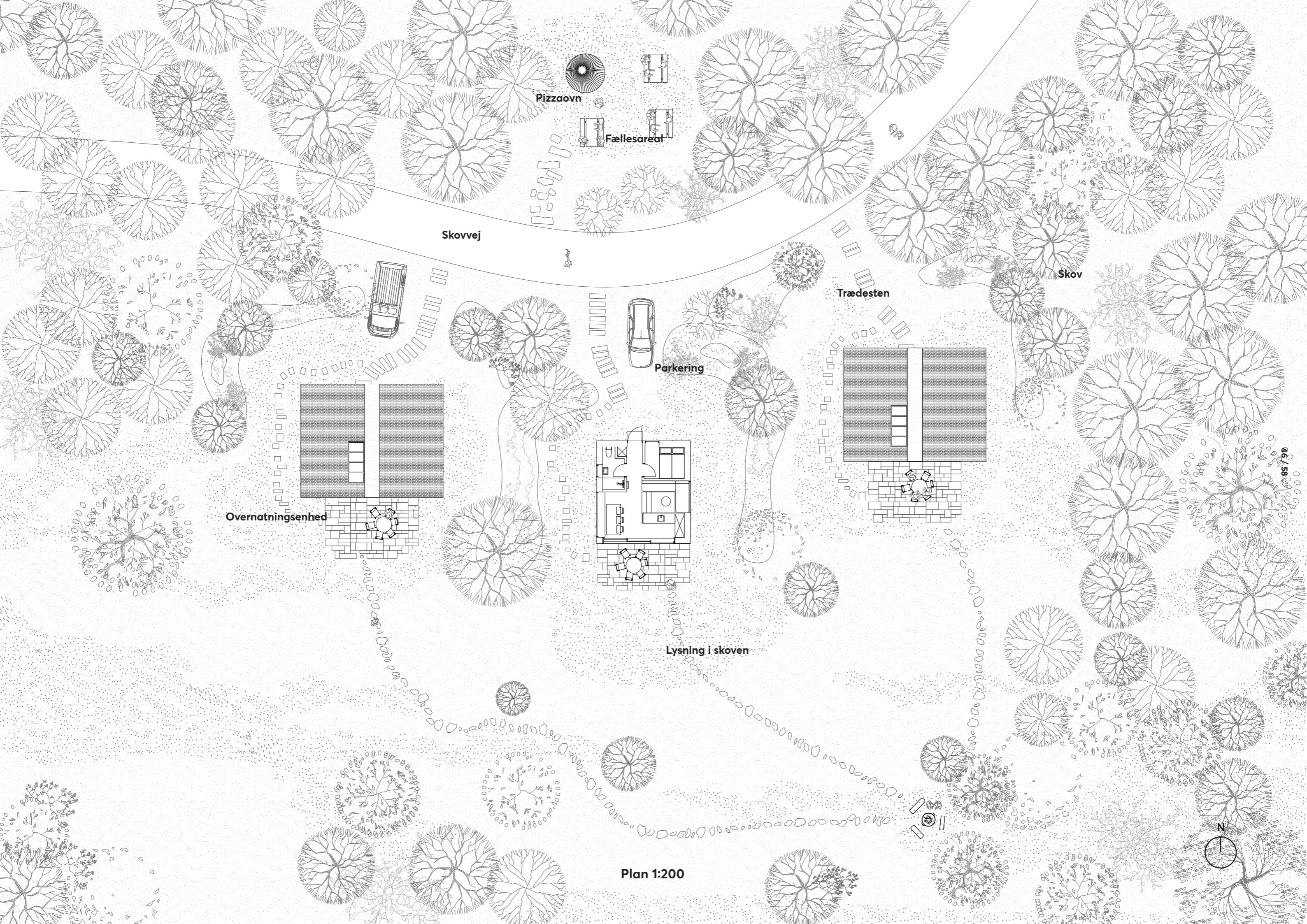


Plan 1:50





Opstalter 1:100



Pizzaovn

Fællesareal

Skovvej

Skov

Trædesten

Parkering

Overnatningsenhed

Lysning i skoven

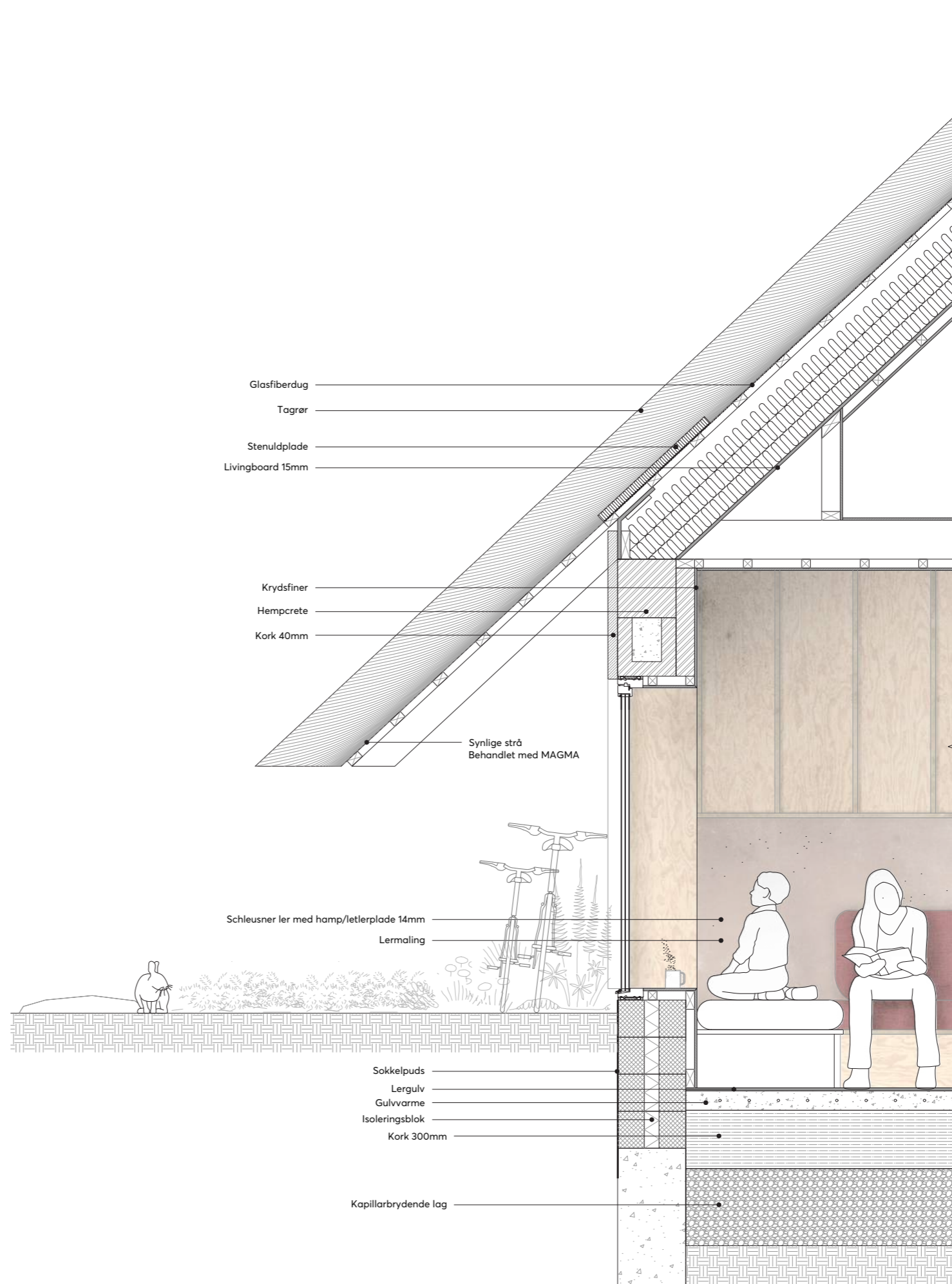
Plan 1:200

N

46/58



Snit 1:200



Snit 1:25



# STRAA VOL III

## Landsbyen - Campingplads

### Designparametre:

- Antal gæster: 2-6 Personer
- Størrelse: 30-45m<sup>2</sup>
- Højde: 4-5m
- Prisoverslag: 850.000 - 1.250.000 dkr.

### Koncept:

- Aktivitet, liv & fællesskab

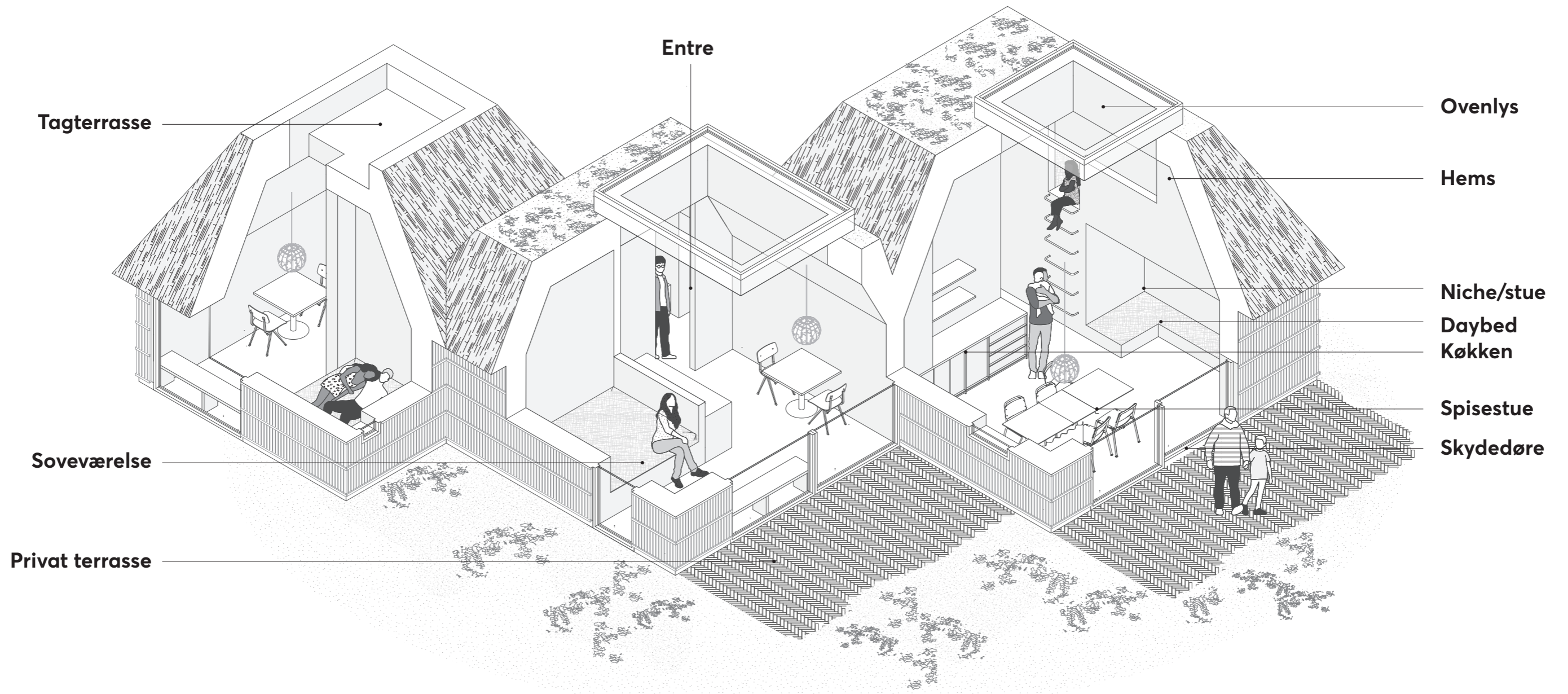
### Landskab:

- Kystnært og sandet
- Præget af skovfy, ene, revling, lyng og marehalm.

### Materialer:

- Tækket tag
- Grønne tage
- Façade i genbrugt opskåret tømmer
- Gulve og belægning af genbrugte belægningssten
- Indervægge af bræddebeklædning





Tagterrasse

Entre

Ovenlys

Hems

Niche/stue

Daybed

Køkken

Spisestue

Skydedøre

Soveværelse

Privat terrasse

*Stedspecifikke elementer indarbejdet i designet:*

### **Strå:**

- Stråtaget forbinder enhederne, samler dem og skaber en følelse af kohærens i "landsbyen".
- Stråtagets materialitet skaber harmoni og bånd mellem naturen og bylivet.

### **Niveauer:**

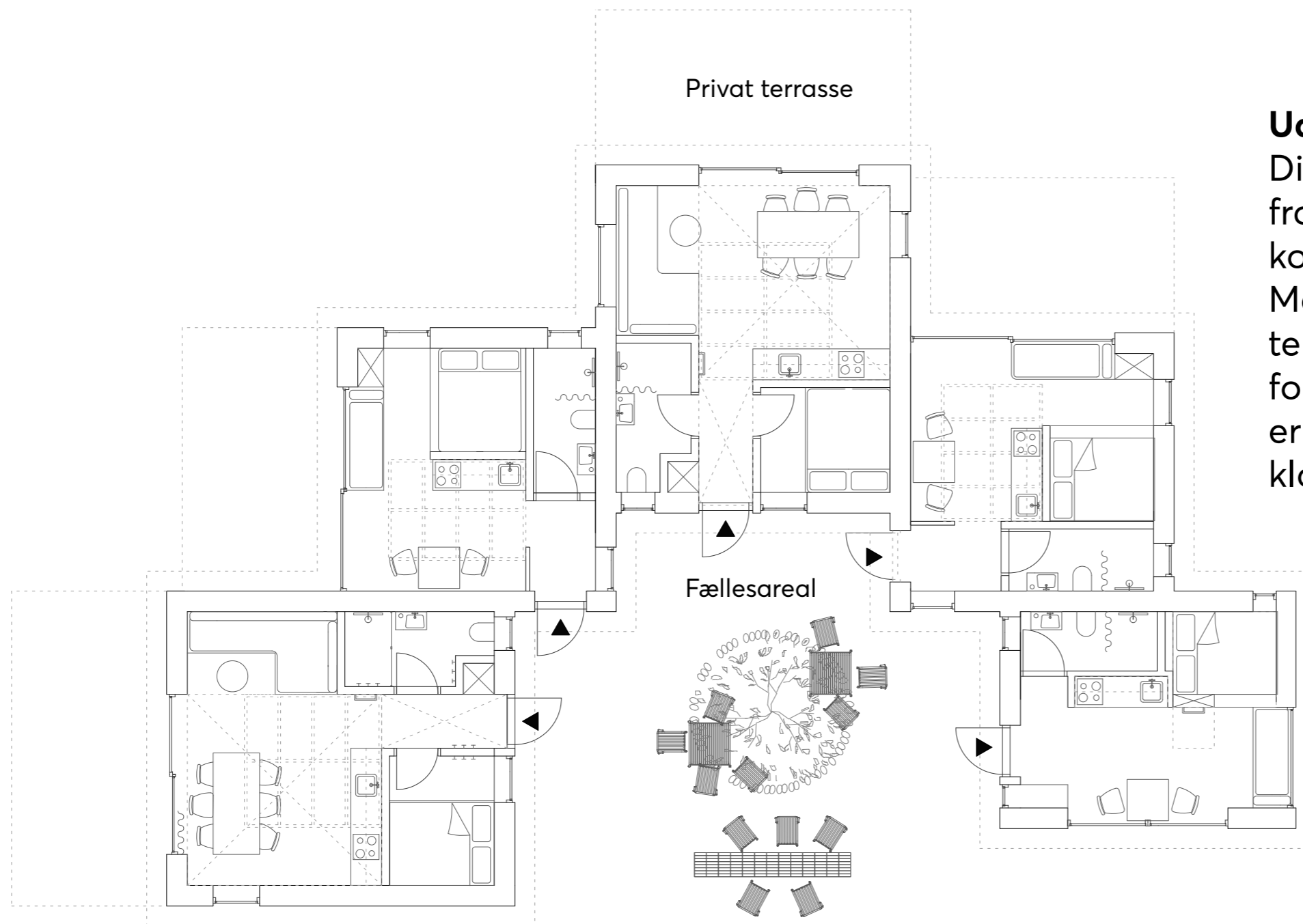
Hytterne opleves på fire niveauer.

- Køkken, stue og soveværelser: ligger plan med landskabet hvor inde og ude flyder sammen.
- Niche: et skift i materialitet og rumhøjde skaber et intimt rum med plads til ro.
- Hemsen: et privat rum tilbagetrukket fra husets andre funktioner, men dog stadig i kontakt med livet i fællesområdet.
- Taget: er i visse enheder udstyret med tagterrasse som yderligere kan bruges som udkigssted ud over landskabet og "landsbyen".

### **Farver:**

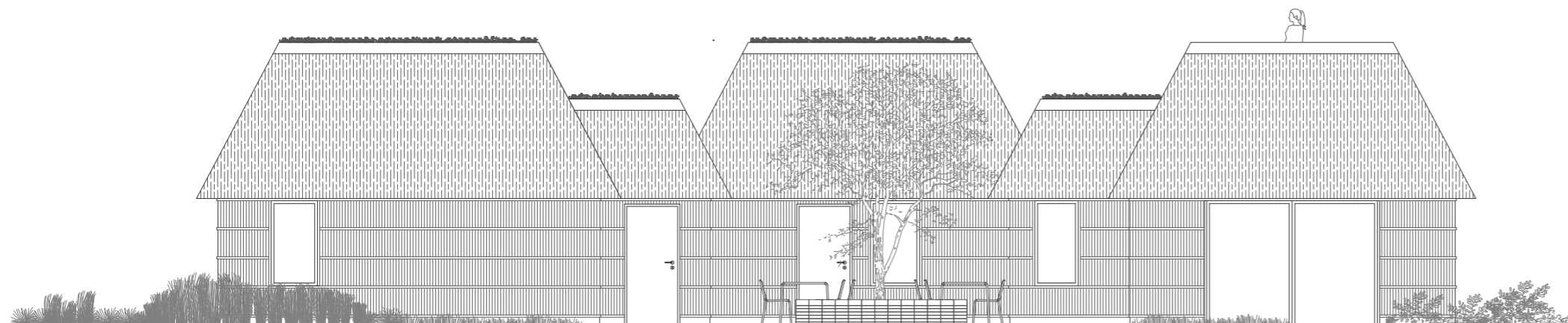
- Farvepaletten er inspireret af vand, himmel og fyrreskov.



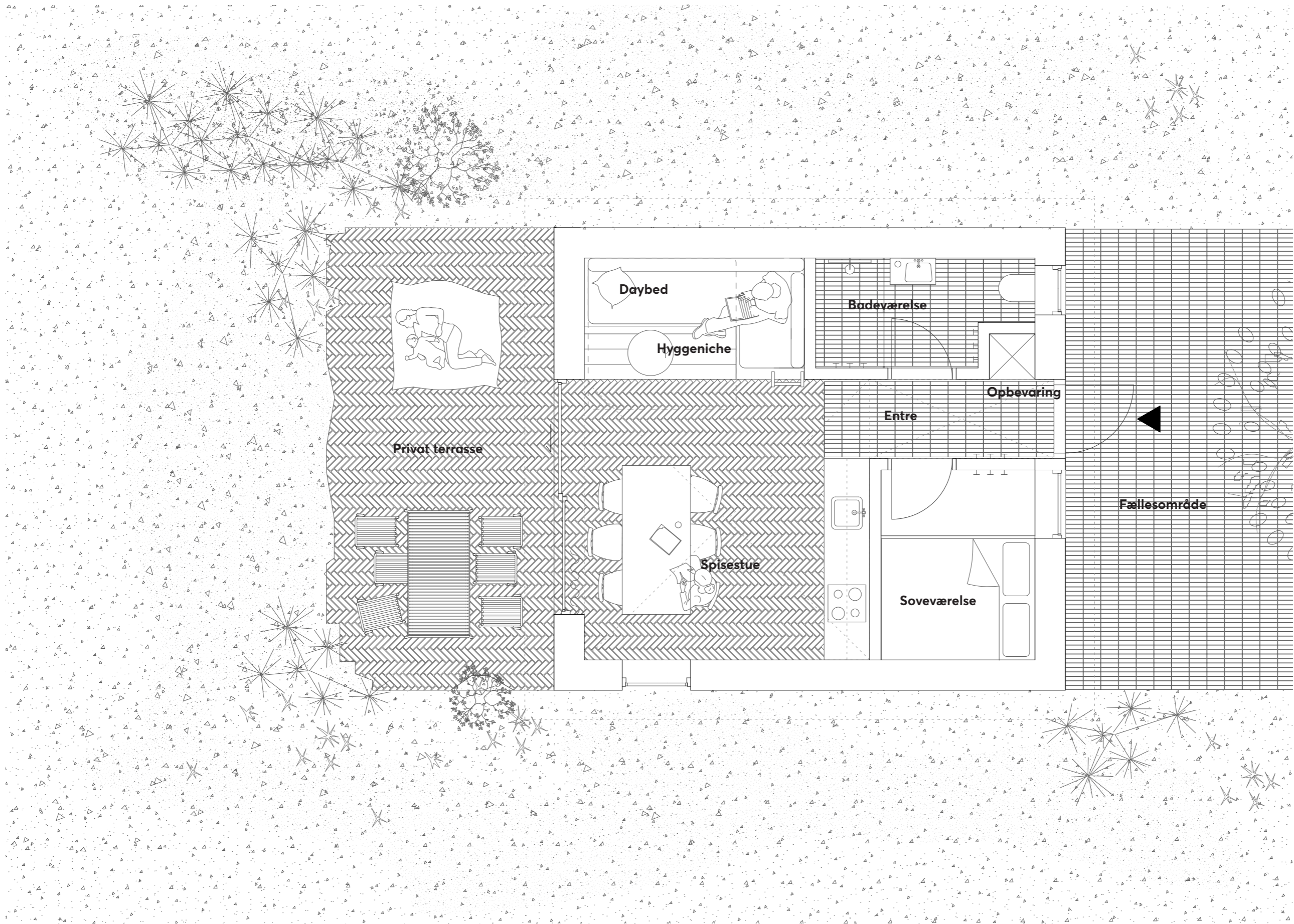


### Udearealer:

Differentiering af opholdszoner, fra det fælles til det private. Hvert kompleks omfavner et fælles areal. Mod naturen, finder du de private terrasser. Opholdsområderne forbindes af en stenbelægning som er ført gennem husene. Det skaber en klar forbindelse mellem de to zoner.

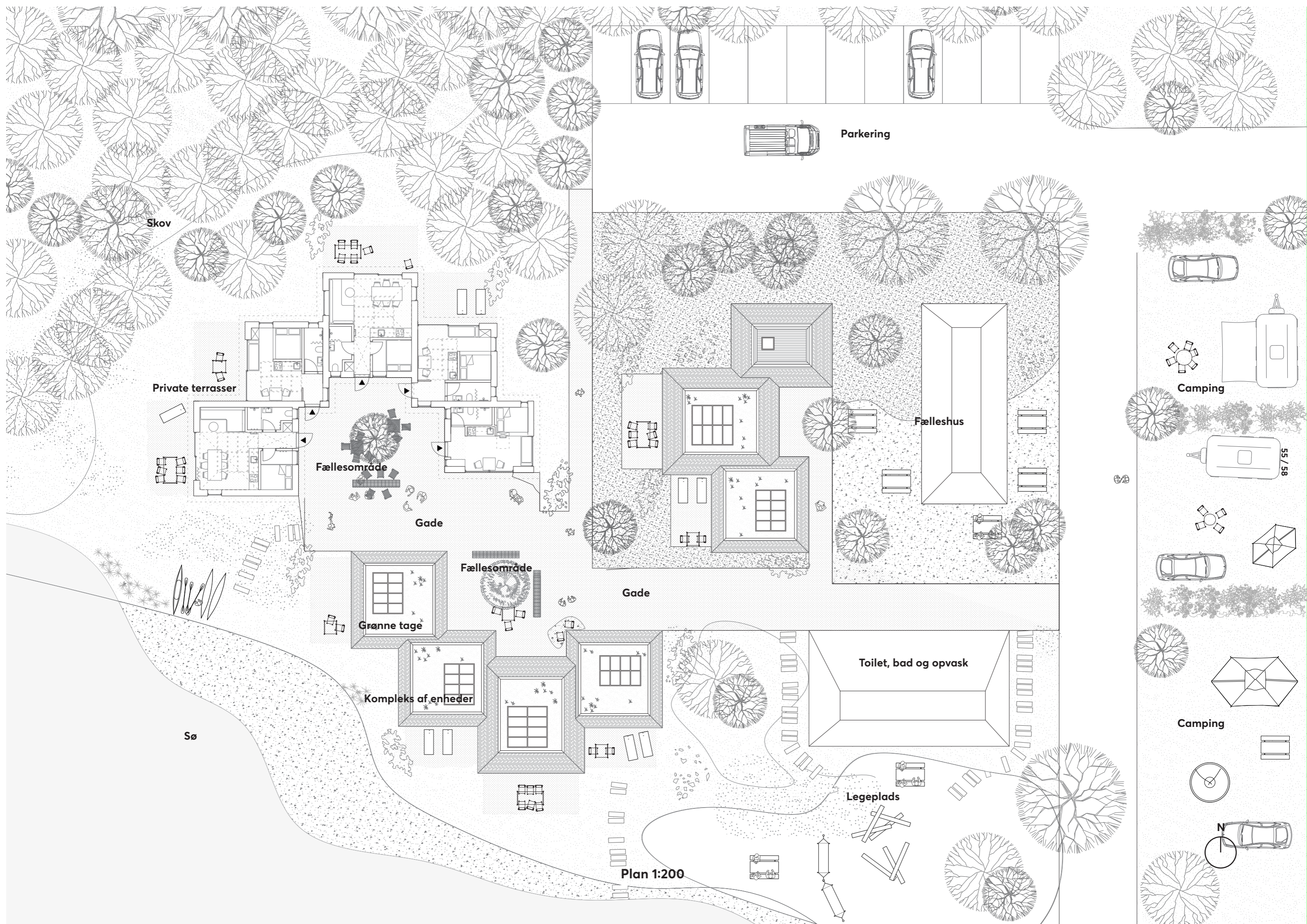


Plan & opstalt 1:100



Plan 1:50





Skov

Private terrasser

Fællesområde

Gade

Fællesområde

Grønne tage

Kompleks af enheder

Gade

Parkering

Fælleshus

Toilet, bad og opvask

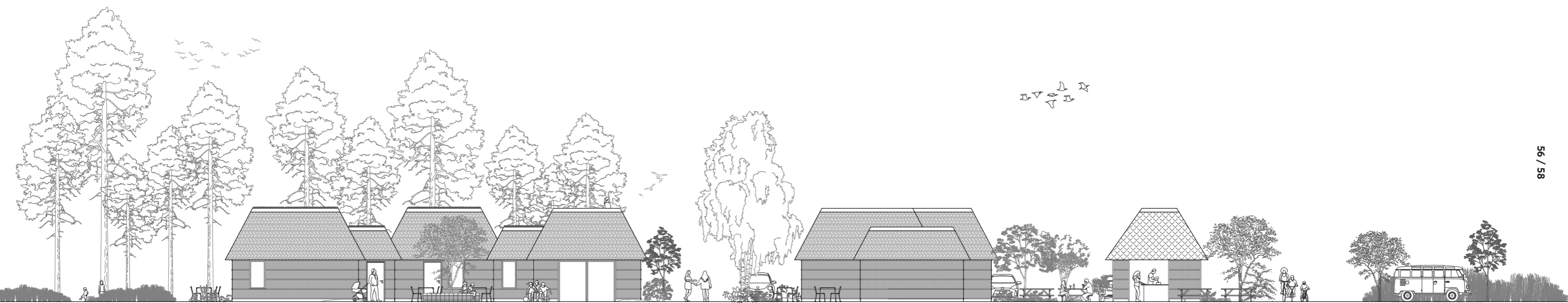
Legeplads

Camping

Camping

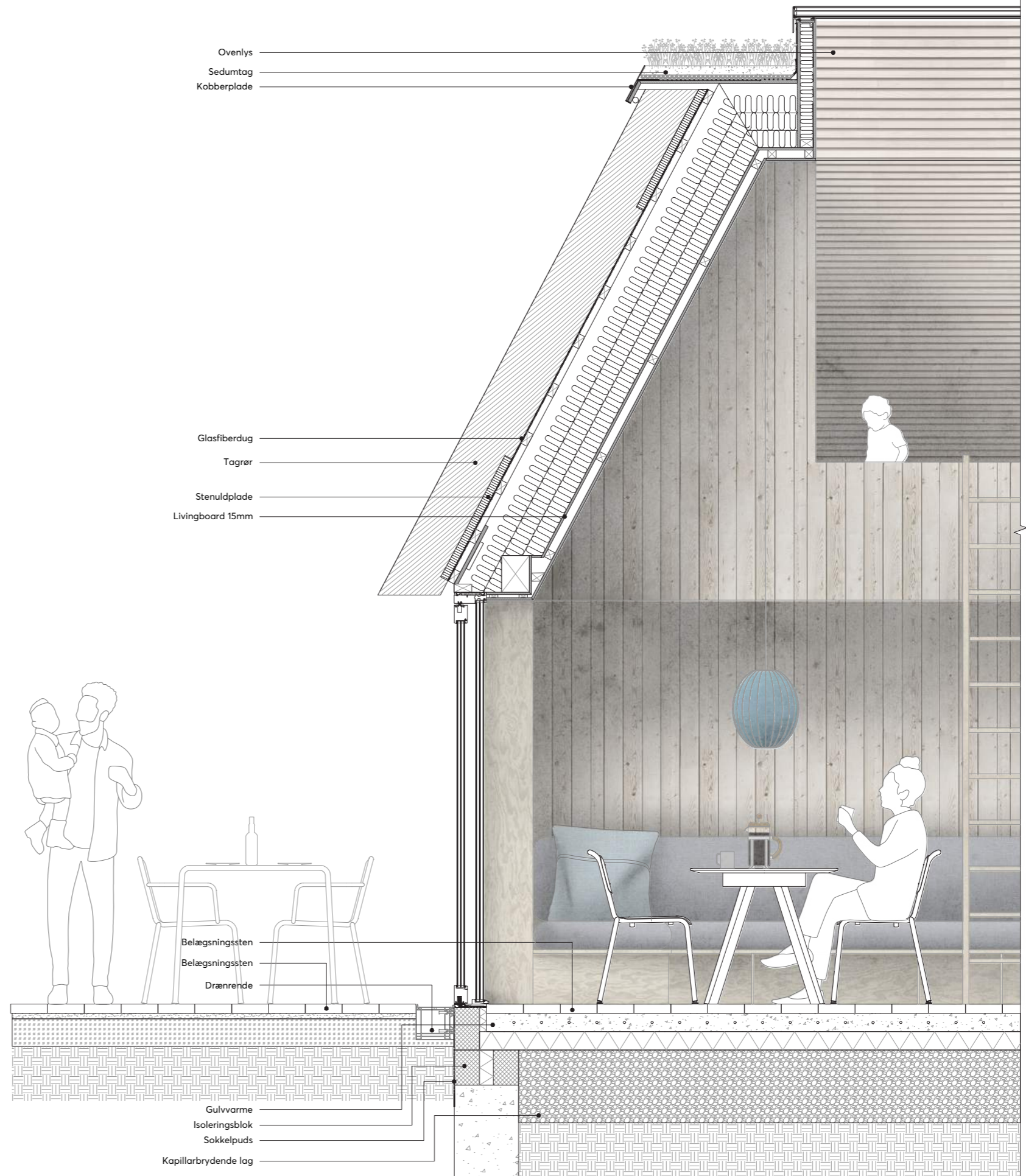
Plan 1:200

N



Snit 1:200





**Snit 1:25**



Vol I.A



Vol II.A



Vol III.A



Vol I.B



Vol II.B



Vol III.B